

**Evidenční list hlásného profilu č.345**Stanice kategorie : **A**

Tok:	<b>Morava</b>	Stanice:	<b>Spytihněv</b>					
Kraj:	<b>Zlínský kraj</b>	ORP:	<b>Otrokovice</b>	Obec:	<b>Spytihněv</b>			
Provozovatel:	<b>ČHMÚ Brno</b>							
Centrum automatizovaného sběru dat:	<b>ČHMÚ Brno, VHD Povodí Moravy Brno</b>							
Staničení:	<b>157.06</b> [km]	Číslo hydrologického pořadí:	<b>4-13-01-0770-0-10</b>					
Plocha povodí:	<b>7890.315</b> [km <sup>2</sup> ]	Zeměpisné souřadnice:	<b>17.5013105 v.d. 49.1331903 s.š.</b>					
Nula vodočtu:	<b>174.51</b> [m n. m.]	Procento plochy povodí toku:	<b>74</b>					
Stupně povodňové aktivity:	[cm]	[m <sup>3</sup> s <sup>-1</sup> ]	Platnost SPA pro úsek toku:					
1.SPA (bdělost)	<b>400</b>	<b>297</b>	<b>Spytihněv - Veselí</b>					
2.SPA (pohotovost)	<b>500</b>	<b>433</b>	Kritické místo:					
3.SPA (ohrožení)	<b>600</b>	<b>588</b>						
Průměrný roční stav:	<b>154</b> [cm]	N-leté průtoky:	Q <sub>1</sub>	Q <sub>5</sub>	Q <sub>10</sub>	Q <sub>50</sub>	Q <sub>100</sub>	
Průměrný roční průtok:	<b>51.5</b> [m <sup>3</sup> s <sup>-1</sup> ]	[m <sup>3</sup> s <sup>-1</sup> ]	<b>364</b>	<b>514</b>	<b>582</b>	<b>744</b>	<b>817</b>	
Odesílatel zpráv:	Četnost hlášení SPA:		I. <b>1 x denně</b>					
<b>Povodí Moravy - obsluha VD Spytihněv</b>			II. <b>4 x denně</b>					
			III. <b>3hodinové hlášení</b>					

Odesílatel podá zprávu:	Spojení na adresáta:	Příjemce dále vyrozumí:
MěÚ Otrokovice	577680302, 577680501	MěÚ Napajedla, OÚ Spytihněv
MěÚ Uherské Hradiště	720402008, 724191861, 739488476	OÚ Babice, OÚ Huštěnovice, MěÚ Staré Město, OÚ Kostelany, OÚ Nedakonice, MěÚ Kunovice, MěÚ Uherský Ostroh, MěÚ Hodonín, MěÚ Veselí nad Moravou
KrÚ Zlínského kraje	731555128, 731555247	
VHD Povodí Moravy Brno	541 211 737, 541 637 250	RPP ČHMÚ Brno
KOPIS HZS Zlín	950670299, 950670222, 602590878, 725120510	

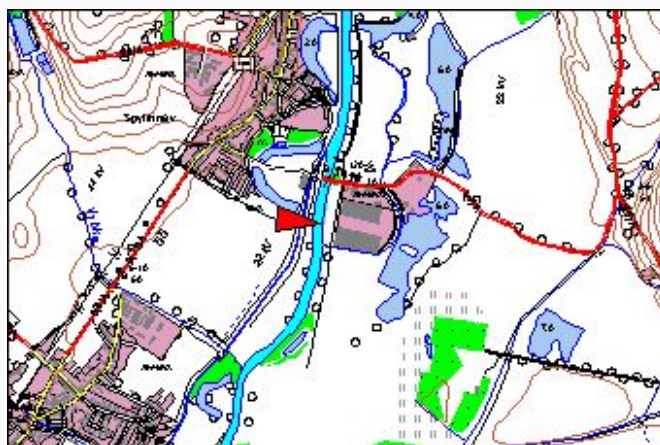
Nejvyšší zaznamenané vodní stavy:

[cm]	V. - XI.	[cm]	XII. - IV.
<b>791</b>	<b>11.07.1997</b>	<b>680</b>	<b>13.03.1981</b>
<b>695</b>	<b>09.08.1985</b>	<b>643</b>	<b>24.02.1977</b>
<b>688</b>	<b>27.07.1960</b>	<b>611</b>	<b>30.12.1954</b>
<b>668</b>	<b>15.05.1962</b>	<b>594</b>	<b>10.02.1966</b>
<b>669</b>	<b>02.06.2010</b>	<b>683</b>	<b>31.03.2006</b>

Popis umístění profilu:

**200 m pod jezem, pravý břeh**

Mapa v měřítku 1:50 000:



Český hydrometeorologický ústav, Hlásná a předpovědní povodňová služba

Aplikace byla vyrobena firmou Hydrossoft Veveslavín s.r.o.